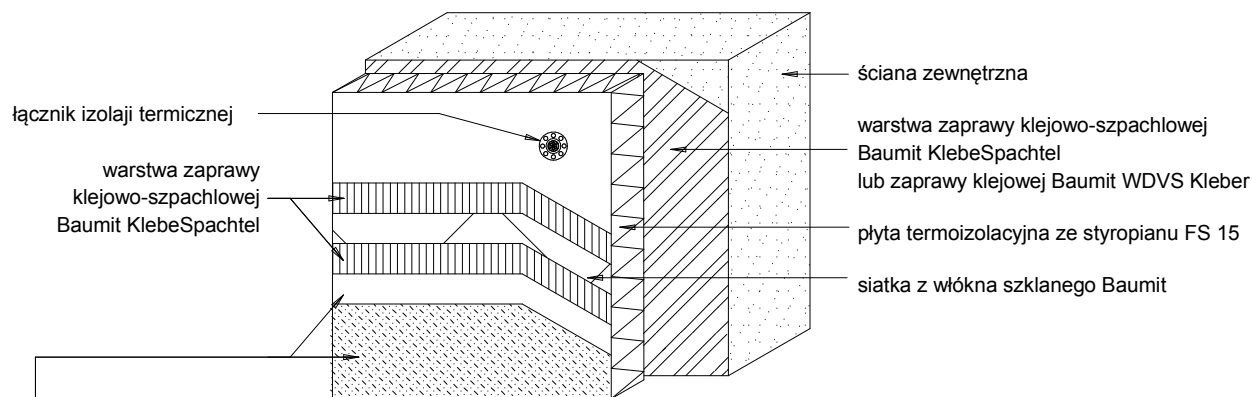


# Detal 15

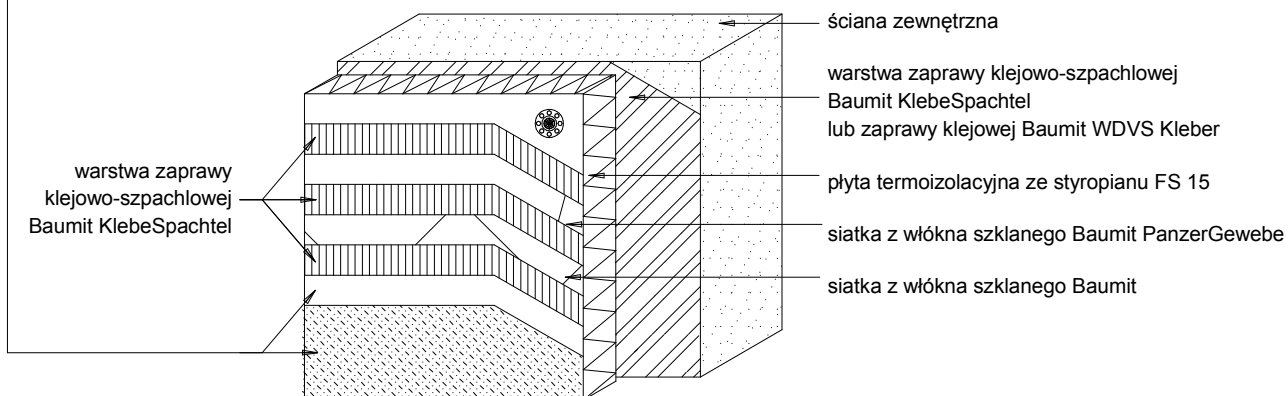
Przekrój przez system Baunit z wykorzystaniem płyt styropianowych.

## SYSTEM BAUNIT Z WARSTWĄ ZBROJĄCĄ STANDARDOWĄ (W STREFIE POWYŻEJ 2 M MIERZĄC OD POZIOMU TERENU)



- wyprawa z cienkowarstwowego tynku strukturalnego:
- a) akrylowa (system Baunit Granopor):
    - podkład tynkarski Baunit GranoporGrund
    - tynk akrylowy Baunit GranoporPutz
  - b) mineralna (system Baunit Mineral S):
    - podkład tynkarski Baunit EdelPutzGrund
    - tynk mineralny Baunit EdelPutz Spezial lub Baunit-Bayosan SEP lub Baunit-Bayosan MRP
    - farba silikonowa Baunit Silikonfarbe
  - c) silikatowa (system Baunit Silikat S):
    - podkład tynkarski Baunit SilikatGrund
    - tynk silikatowy Baunit SilikatPutz
  - d) silikonowa (system Baunit Silikon S):
    - podkład tynkarski Baunit SilikonGrund
    - tynk silikonowy Baunit SilikonPutz

## SYSTEM BAUNIT Z WARSTWĄ ZBROJĄCĄ WZMOCNIONĄ (W STREFIE DO 2 M MIERZĄC OD POZIOMU TERENU)



Uwagi :

 <p>PRUKOLIBER EWA MIŚKÓW - JANIĆ BIURO: UL. ŚNIELEŃSKA 22A, 31-112 KRAKÓW</p>	TEMAT:	PROJEKT REMONTU I DOCIEPLENIA ELEWACJI PODWÓRKA W BUDYNKU UNIwersYTETU ROLNICZEGO w KRAKOWIE		
	INWESTOR:	UNIwersYTET ROLNICZY w KRAKOWIE		
	ADRES:	AL. MICKIEWICZA 21, KRAKÓW DZ. NR 5/4, OBRĘB 62, J. EWID. ŚRÓDMIEŚCIE		
	AUTOR:	MGR INŻ. ARCH. EWA MIŚKÓW - JANIĆ NR EWID. UPR. MPOIA 014/2013		DATA: CZERWIEC 2014
	WSPÓŁPRACA:	MGR INŻ. ARCH. DARIUSZ BARSZCZEWSKI		NR RYS.
	SPRAWODZIŁ:	MGR INŻ. ARCH. KAROLINA MIŚKÓW - BARSZCZEWSKA NR EWID. UPR. 194/2001		D.15
	NAZWA RYS.:	DETAL D15	STADIUM PW	SKALA